

Váš dopis zn.

Ze dne

Naše zn. S20240/I-14978/2024-SŽ-OŘ PHA-OPS

Listů/příloh 1/2

Vyřizuje Ing. Eva Štorková

Telefon +420 972 224 834

Mobil +420 724 877 858

E-mail Storkova@spravazeleznic.cz

Datum 15. dubna 2024

PRODIN a.s.

Ing. Helena Pauluová

K Vápence 2745

530 02 Pardubice

Vyjádření k existenci inženýrských sítí

Správa železnic, státní organizace (dále jen SŽ), zastoupená Oblastním ředitelstvím Praha (dále jen OŘ Praha) k Vaší žádosti o vyjádření k výskytu inženýrských sítí k akci „**Odstranění vlečky SUS Pardubického kraje Třemošnice**“ v k.ú. **Třemošnice nad Doubravou** v prostoru vyznačeném v předložené situaci sděluje:

Zájmový prostor stavby **se nachází v obvodu a ochranném pásmu dráhy** železniční trati Žleby - Třemošnice (TUDU 1212C1) v žkm 16,700-17,100, vpravo i vlevo trati dle předložené situace.

V zájmové oblasti se **nachází** inženýrské sítě a objekty v majetku SŽ:

1. Objekty ve správě OŘ Praha, Správa pozemních staveb (SPS).

- Třemošnice - nocležna personálu, IC5000107850. Objekt je napojen na vodovodní přípojku a kanalizace je svedena do jímky u objektu.
- Třemošnice - vodárna, IC5000107347. Objekt není napojen na inženýrské sítě ve správě SPS. Zákres zasíláme v příloze č. 1.

Kontakt SPS: Matěj Moravec, T: 972 226 583, E: MoravecMa@spravazeleznic.cz

2. Kabelové trasy NN pro připojení výpravní budovy a osvětlení ve správě OŘ Praha, Správa elektrotechniky a energetiky (SEE). Zaměření těchto kabelových tras zasíláme v příloze č. 2

Kontakt SEE: p. Stanislav Makovec, T.: +420 972 245 442, MakovecS@spravazeleznic.cz

Nad rámec vyjádření k existenci inženýrských sítí sdělujeme následující:

1. V případě stavebního záměru/činnosti v ochranném pásmu dráhy požadujeme předložit k projednání projektovou dokumentaci zpracovanou pro příslušný stupeň řízení, vypracovanou ve vztahu k dráze.

Do předložené dokumentace je nutné zahrnout veškeré stavby a činnosti v ochranném pásmu, resp. obvodu dráhy, a to i stavby na ohlášení nebo realizované podle § 103 zákona č. 183/2006 Sb. (stavební zákon). Náležitosti projektové dokumentace potřebné pro vydání souhrnného stanoviska jsou uvedeny na webových stránkách SŽ, <https://www.spravazeleznic.cz> → Stavby / Zakázky → Vyjádření ke stavbám v ochranném pásmu dráhy → Ochranné pásmo dráhy OŘ Praha). Dokumentaci zašlete v elektronické podobě na email ePodatelnaORPHA@spravazeleznic.cz, příp. datovou schránkou uccchjm.

Předložená dokumentace musí obsahovat:

- a. Technickou zprávu s uvedením pozemků v ochranném pásmu dráhy dotčených stavbou a jejich vlastníků, příp. záborový elaborát pozemků SŽ vč. zákresu záboru do katastrální mapy
- b. Plnou moc v případě, že se stavebník nechá zastupovat
- c. Požadujeme soupis pozemků SŽ a ČD,a.s. dotčených stavbou

- d. Situační výkres širších vztahů a podrobnou situaci stavby v ochranném pásmu či obvodu dráhy v měřítku 1:1000 nebo 1:500 s vyznačením vzdálenosti stavby od osy koleje v místě největšího přiblížení, s vyznačením hranic a čísel pozemkových parcel
- e. Příčné řezy kolmo k trati v místě největšího přiblížení stavby k trati vč. zakreslení osy krajní koleje, pozemků dráhy a mezilehlého terénu (z příčného řezu musí být patrné výškové poměry vzhledem k temenu kolejnice a vzdálenostní poměry vzhledem k ose koleje). Do příčných řezů požadujeme zakreslit hranici pozemků dráhy.
- f. Zákresy kabelů v majetku SŽ včetně případných ochranných opatření

Toto vyjádření platí 2 roky ode dne vydání a je vydáno k existenci inženýrských sítí a zařízení v majetku SŽ. Nelze jej použít jako podklad pro řízení u příslušného stavebního úřadu nebo realizaci stavby.

Pro případné další žádosti a/nebo jiná podání týkající se předmětné stavby bychom Vás rádi požádali, abyste uváděli číslo naší zn. tohoto vyjádření pro naši rychlejší orientaci k uvedenému záměru.

Pro informaci uvádíme, že zájmové území se nachází v obvodu a ochranném pásmu vlečky Správa a údržba silnic Pardubického kraje (TUDÚ 1212CB), kterou provozuje DBV-ITL s.r.o. (Polepská 867, 280 02 Kolín IV). Je třeba zažádat o vyjádření též majitele a provozovatele vlečky.


Mgr. Ilona Čermáková
vedoucí odboru přípravy staveb

 **Správa železnic**
státní organizace
Oblastní ředitelství Praha
Partyzánská 24, 170 00 Praha 7
IČO: 70994234 DIČ: CZ70994234
[63]

Přílohy – zaslané elektronicky na adresu Helena.Paulusova@prodin.cz

Příloha 1 – SPS zákres

1x

Příloha 2 – SEE zákres sítí

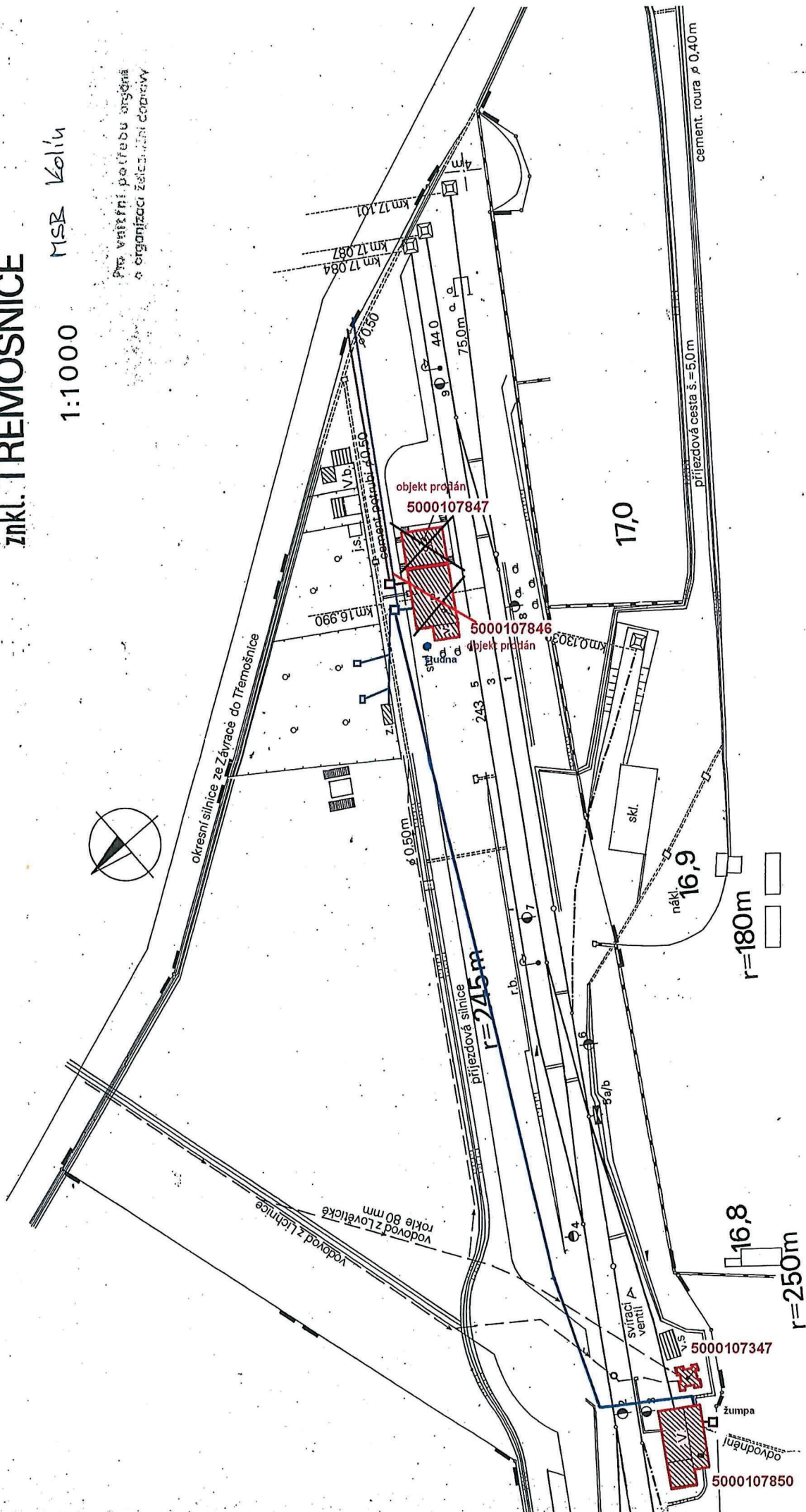
1x

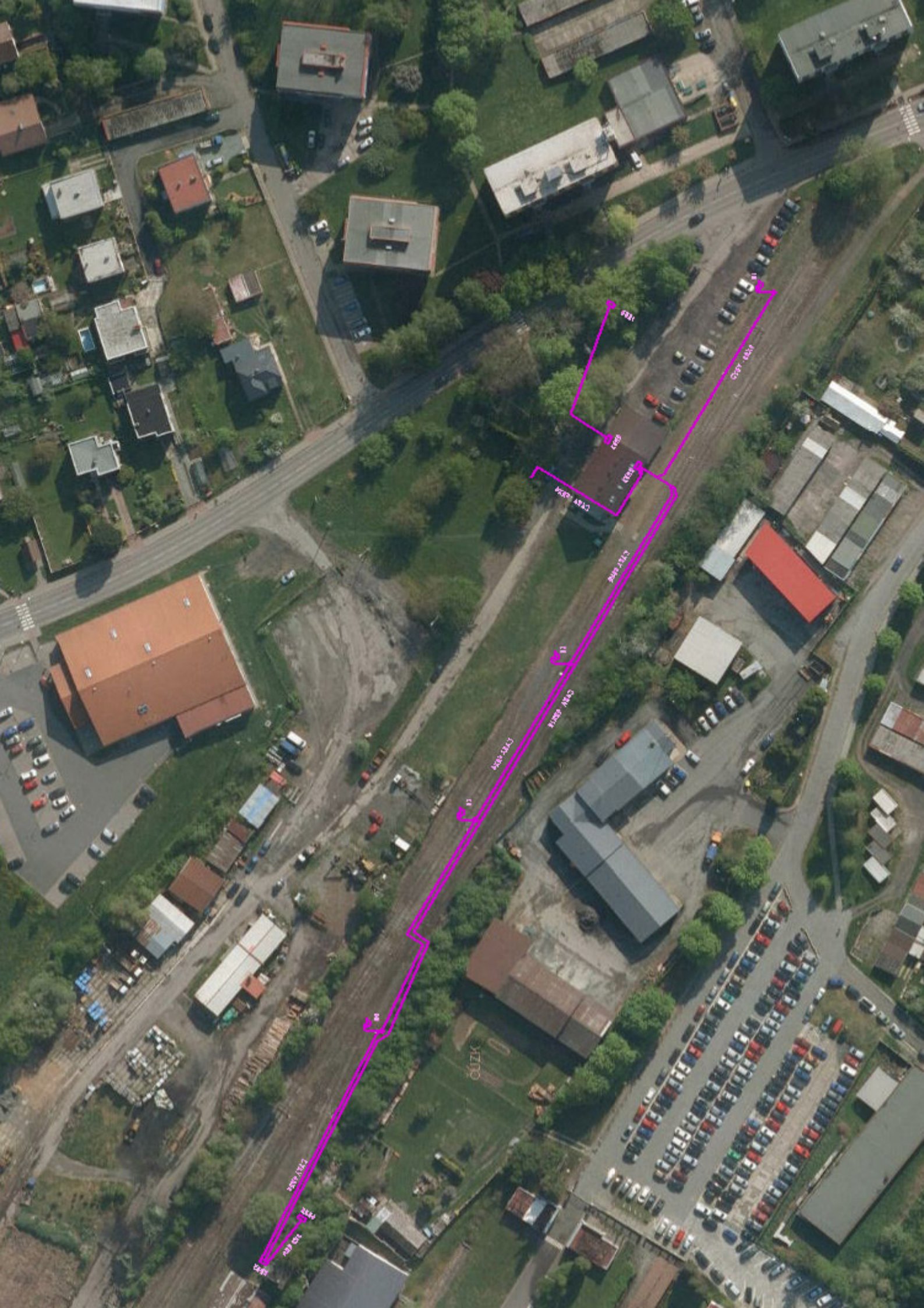
znkl. TŘEMOŠNICE

MSB Kolín

1:1000

Pro vnitřní potřebu orgánu
a organizaci železniční dopravy





100-100

100-100

100-100

100-100

100-100

100-100

100-100

100-100

100-100

100-100

100-100

100-100

100-100

100-100

100-100

100-100

100-100

100-100

100-100

100-100

100-100

100-100

100-100

100-100

100-100

100-100

100-100

100-100

100-100

100-100

100-100

100-100

100-100

100-100

100-100

100-100

100-100

100-100

100-100

100-100

100-100

100-100

100-100

100-100

100-100

100-100

100-100

100-100

100-100